



KUNER ARCHITEKTEN PartmbB
Im Schnabelstal 2 78120 Furtwangen



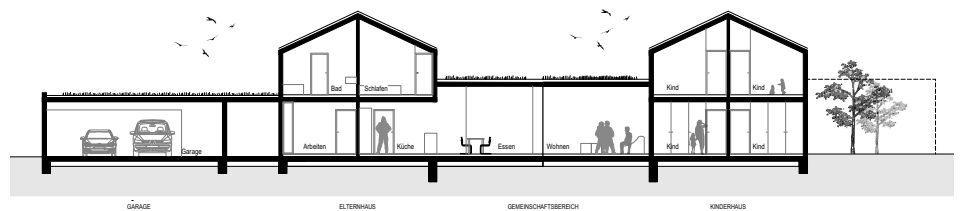
WOHNHAUS M36

Familienwohnen im Eltern- und Kinderhaus

Ein Wohnhaus, das sich an die Bedürfnisse seiner Bewohner anpasst: Mit diesem Wunsch hat uns ein Ehepaar mit einem Neubau für sich und seine vier Töchter beauftragt. Das Ergebnis bietet reichlich Platz für die derzeit sechsköpfige Familie. Es hält aber auch viele Optionen für eine spätere Nutzung bereit, etwa für Mehrgenerationenwohnen oder für zwei separate Parteien.

Entstanden sind zwei Satteldachhäuser eins für die Mädchen, eins für die Eltern mit viel Privatsphäre sowie ein Flachdach-Zwischenbau als gemeinsamer großzügiger Wohnbereich. Alle Räume orientieren sich Richtung Garten, wo durch die winkelförmige Anordnung der beiden Häuser ein geschützter Bereich mit Innenhofcharakter entstanden ist. Gleichzeitig folgt das Gebäude dem Knick der Straße, von der es geschützt aber nicht abweisend steht.

Schmale Giebelflächen sorgen für ein kompaktes und gleichzeitig ästhetisches Erscheinungsbild. Die Holzfassaden, Holzfenster und Streckmetall-Schiebeläden erzeugen eine natürliche, modern-schlichte Optik. Auch ökologisch punktet das Holzhaus mit einer ressourcenschonenden Bauweise durch überwiegend Holzrahmenbauweise sowie geringem Energieaufwand im laufenden Betrieb durch Erdwärme-Flächenkollektoren.



Fertigstellung

2017

Fotos

Markus Guhl

Bauherrschaft

privat

Leistungsphasen

LP 1-8

Bruttogeschossfläche

423,00m²

Bruttorauminhalt

1.325,00m³

Statikbüro

Ing. Büro Albrecht und
Schneider, Kirchzarten